

UŽIVATELSKÁ PŘÍRUČKA PRO MAJITELE SOLÁRNÍHO BAZÉNOVÉHO OHŘÍVAČE

VAROVÁNÍ

PŘEČTĚTE SI VŠECHNY POKYNY A DODRŽUJTE JE

VAROVÁNÍ – PRO SNÍŽENÍ RIZIKA

ZRANĚNÍ, nedovolte dětem používat tento produkt, pokud nejsou neustále pod přísným dozorem.

POZOR – Tento produkt je určen pouze pro rozkládací bazény. Nepoužívejte jej s nastálo instalovanými bazény.

Rozkládací bazén je navržen tak, aby jej bylo možno snadno demontovat a znovu smontovat se zárukou původní pevnosti. Nastálo instalovaný bazén je postaven na terénu nebo do terénu či budovy tak, že jej nelze snadno demontovat a skladovat.

POZOR – Nedotýkejte se povrchu panelu, pokud je produkt v provozu. Mohlo by dojít ke zranění.

POZNÁMKA: Na tomto produktu nesedíte, nestůjte nebo neskákejte.

POZNÁMKA: Povětrnostní podmínky mohou ovlivnit výkon a životnost solárního ohříváče vody.

POZNÁMKA: Tento produkt se musí instalovat na rovném a čistém místě. Z tohoto místa je nutné odstranit všechny předměty a nečistoty, včetně kamenů a větví.

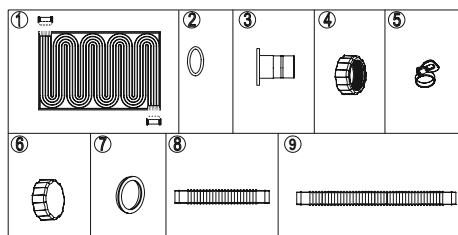
POZNÁMKA: Trávník či jiná vegetace pod produktem odumřou a mohou způsobit zápach a sliz, proto doporučujeme odstranit veškerou trávu z povrchu, kam chcete produkt umístit. Neumísťujte produkt na nebo do blízkosti oblastí s agresivními rostlinami a plevelem, protože tyto mohou produkt poškodit, když vyrostou.

POZNÁMKA: Správnou funkci tohoto produktu zajistíte, když jej umístíte na přímé slunce.

POZNÁMKA: Vyobrazení mají pouze ilustrační charakter. Nemusí zobrazovat daný produkt. Bez měřítka.

TECHNICKÉ ÚDAJE

Povrch (m ²)	1,88
Délka (m)	1,71
Šířka (m)	1,1
Max. tlak (Psi)	10
Materiál	PVC
Systém kanálu	S-kanál
Instalace	Na trávníku / Na rovné zemi
Vlastnosti	50–100 % plochy bazénu (zvyšuje teplotu vody v bazénu o přibližně 3–5 °C (5–9 °F)) v závislosti na podmínkách vody



č.	POPIS	MNOŽ.	Č. NÁHRADNÍHO DÍLU
1	Ohřívací panel	1	
2	Těsnicí kroužek (Φ 24 mm)	4	P6005
3	Hadicový adaptér	4	P6618
4	Matice adaptéru	4	P6615
5	Spony hadice	4	P6124
6	Víčko adaptéru	2	P6540
7	Těsnicí kroužek (Φ 56 mm)	4	P6029
8	Hadice (Φ 32 mm x 2 m)	1	P6616
9	Hadice (Φ 32 mm x 3 m)	1	P6022

POKYNY PRO SESTAVENÍ

1. Odpojte pískový filtr. Uvolněte spony hadice na vstupním a výstupním ventilu bazénu, nahradte sítko na nečistoty záslepkami (nebo zavěte propojovací ventily bazénu) a zastavte proudění vody.

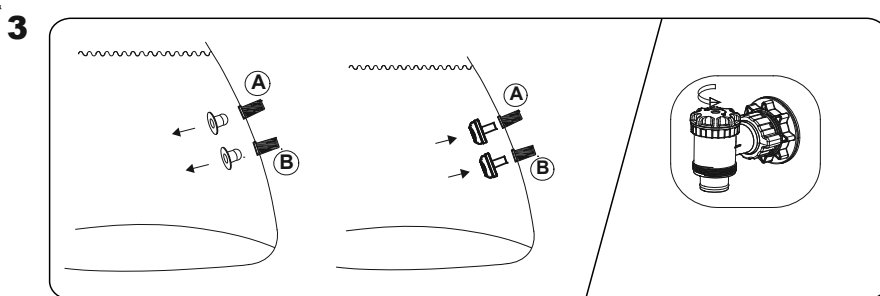
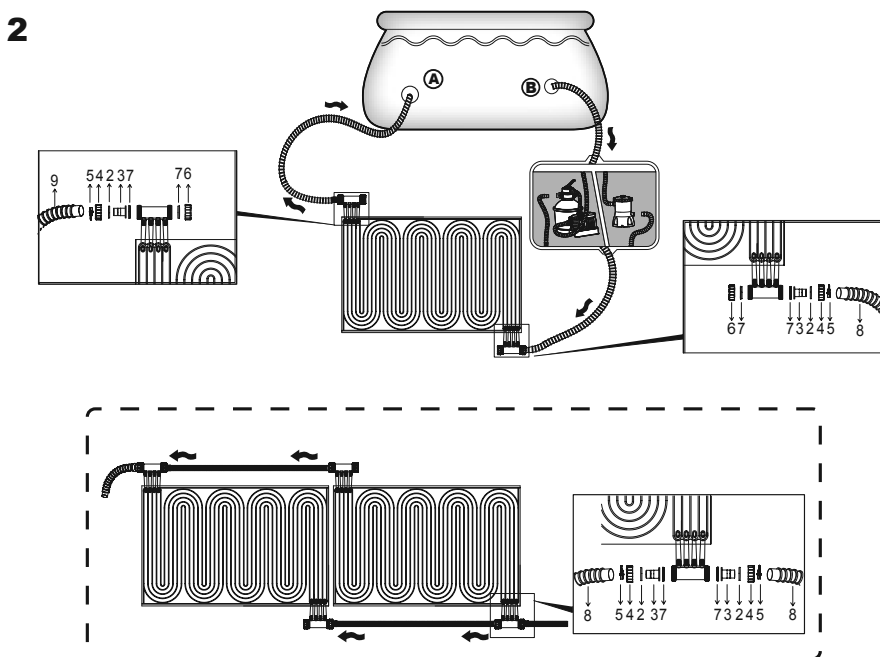
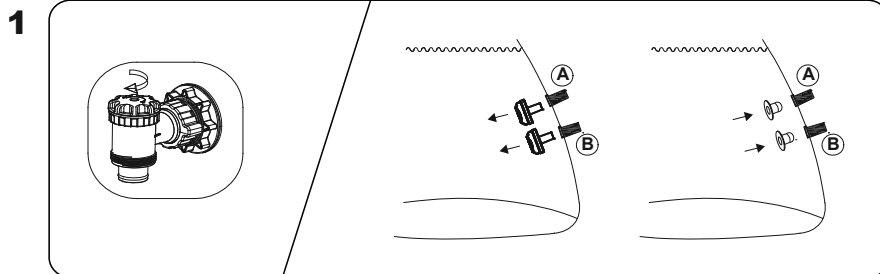
2. Postupujte podle níže uvedeného obrázku pro správné sestavení všech částí.

POZNÁMKA: Sestavte podle uživatelské příručky pískového filtru.

3. Uvolněte spony hadice na vstupním a výstupním ventilu bazénu, vyměňte záslepky za sítko na nečistoty (nebo otevřete propojovací ventily bazénu) a nechte vodu proudit.

4. Utáhněte spony hadice, zajistěte, aby voda nikde neunikala, a všechny spoje byly řádně utěsněné.

POZNÁMKA: Po napuštění podložky vodou se podložka tlakem vody zdeformuje. Jedná se o normální stav.



SOLÁRNÍ VYHŘÍVACÍ PODLOŽKA PRO BAZÉNY BESTWAY

Počet solárních vyhřívacích podložek doporučený pro větší bazény. Na základě 8 hodin slunečního svitu za den, závisí vyhřívací výkon na teplotě a okolních podmínkách a na tom, zda je bazén přes noc zakrýván nebo ne.

	Jmenovitý průtok		Doporučený počet solárních vyhřívacích podložek
	gal/h	L/h	
Filtrační čerpadlo	330	1249	1
	530	2006	
	800	3028	
	1000	3785	2
	1500	5678	
	2500	9463	
Pískový filtr	530	2006	1
	800	3028	2
	1000	3785	
	1500	5678	3



3,00 m x 2,00 m x 84 cm (9,84' x 6,56' x 33")	1
4,24 m x 2,50 m x 1,00 m (13,91' x 8,2' x 39,5")	1
4,88 m x 3,05 m x 1,07 m (16' x 10' x 42")	2

ÚDRŽBA

POZOR: PŘED ZAHÁJENÍM ÚDRŽBY MUSÍTE ČERPADLO ODPOJIT OD ELEKTRICKÉ ZÁSUVKY, JINAK HROZÍ VÁŽNÝ ÚRAZ NEBO ÚMRTÍ.

- 1) Odpojte pískový filtr.
- 2) Povolte všechny spony hadic.
- 3) Vyjměte z vnitřní strany bazénu sítko proti nečistotám. Nahradte sítko proti nečistotám na vstupu a výstupu bazénu záslenkami. (Nebo zavřete propojovací ventil A.)
- 4) Opatrně opláchněte panely vodou z hadice.

SKLADOVÁNÍ

- 1) Odpojte filtrační čerpadlo nebo pískový filtr.
- 2) Podle výše uvedených pokynů zabraňte průtoku vody k filtračnímu čerpadlu nebo pískovému filtru.
- 3) Odpojte všechny hadice.
- 4) Dokonale vysušte všechny součásti.
- 5) Srolujte všechny panely.
- 6) Produkt uložte v suchu a teple mimo dosah dětí.

Bazén	Velikost bazénu	Doporučený počet podložek
	2,21 m x 1,50 m x 43 cm (87" x 59" x 17")	1
	2,39 m x 1,50 m x 58 cm (94" x 59" x 23")	1
	2,59 m x 1,70 m x 61 cm (102" x 67" x 24")	1
	3,00 m x 2,01 m x 66 cm (118" x 79" x 26")	1
	4,00 m x 2,11 m x 81 cm (157" x 83" x 32")	1
	2,44 m x 51 cm (8' x 20")	1
	2,44 m x 61 cm (8' x 24")	1
	3,05 m x 76 cm (10' x 30")	1
	3,66 m x 76 cm (12' x 30")	1
	3,66 m x 1,00 m (12' x 39,5")	1
	3,66 m x 1,22 m (12' x 48")	1
	4,27 m x 84 cm (14' x 33")	1
	4,27 m x 1,00 m (14' x 39,5")	1
	4,57 m x 84 cm (15' x 33")	1
	4,57 m x 1,07 m (15' x 42")	2
	4,57 m x 1,22 m (15' x 48")	2
	4,88 m x 84 cm (16' x 33")	2
	5,49 m x 1,22 m (18' x 48")	3
	2,82 m x 1,96 m x 1,00 m (111" x 77" x 33")	1
	4,04 m x 2,01 m x 1,00 m (159" x 79" x 39,5")	1
	4,12 m x 2,01 m x 1,22 m (162" x 79" x 48")	1
	4,88 m x 2,74 m x 1,22 m (16' x 9' x 48")	2
	4,88 m x 4,88 m x 1,22 m (16' x 16' x 48")	3
	5,49 m x 2,74 m x 1,22 m (18' x 9' x 48")	3
	6,71 m x 3,66 m x 1,32 m (22' x 12' x 52")	3
	7,32 m x 3,66 m x 1,32 m (24' x 12' x 52")	3
	9,56 m x 4,88 m x 1,32 m (31,3' x 16' x 52")	3
	4,27 m x 1,07 m (14' x 42")	2
	4,27 m x 1,22 m (14' x 48")	2
	4,88 m x 1,22 m (16' x 48")	3
	5,49 m x 1,22 m (18' x 48")	3
	5,49 m x 1,32 m (18' x 52")	3
	6,10 m x 1,22 m (20' x 48")	3
	6,71 m x 1,32 m (22' x 52")	3
	7,32 m x 1,32 m (24' x 52")	3
	7,93 m x 1,32 m (26' x 52")	3
	4,88 m x 3,05 m x 1,07 m (16' x 10' x 42")	2
	5,49 m x 3,66 m x 1,22 m (18' x 12' x 48")	2
	2,44 m x 66 cm (8' x 26")	1
	2,74 m x 76 cm (9' x 30")	1
	3,05 m x 76 cm (10' x 30")	1
	3,66 m x 76 cm (12' x 30")	1
	3,66 m x 91 cm (12' x 36")	1
	3,96 m x 84 cm (13' x 33")	1
	4,27 m x 84 cm (14' x 33")	1
	4,57 m x 91 cm (15' x 33")	1
	4,57 m x 1,07 m (15' x 42")	1
	4,57 m x 1,22 m (15' x 48")	2